



## Leuk en boeiend voor zowel de ouders, tieners en jonge kinderen

# Familiereis Zimbabwe & Botswana

### Hoogtepunten Zimbabwe & Botswana:

**Victoria Falls:** Victoria Falls Safari Lodge Suites

**Gratis helikopter vlucht over de watervallen van 13 minuten**

**Botswana/ Chobe:** Chobe Elephant Camp

**Hwange:** Tom's Little Hide of The Private Hide met privé gids & eigen voertuig

**Matobo Hills:** Big Cave Camp

**Inbegrepen transport:** wegtransfers

- **Dag 01** – vertrek Nederland/België
- **Dag 02– 05** – aankomst Victoria Falls Airport – transfer naar Victoria Falls – **Victoria Falls Safari Lodge Suites**  
– 3 nachten **FB** & 13 min. gratis panoramische helikoptervlucht over de watervallen
- **Dag 05 – 08** – transfer naar Botswana, Chobe – **Chobe Elephant Camp** – 3 nachten **FI**
- **Dag 08 – 12** – transfer naar Hwange – **Tom's Little Hide of Private Hide** – 4 nachten **FI**
- **Dag 12 – 15** – transfer naar Matobo Hills – **Big Cave Camp** – 3 nachten **FB**
- **Dag 15** – transfer naar Bulawayo Airport voor aanvang van uw terugreis
- **Dag 16** – aankomst Nederland/België

*De reis kan ook in omgekeerde volgorde ondernomen worden*

**B&B** – incl. ontbijt | **HB** – incl. ontbijt & diner | **FB** – incl. alle maaltijden | **FI** – incl. alle maaltijden & drankjes

<b>PRIJSINDICATIE 2023</b>			
<b>Familiereis Zimbabwe &amp; Botswana – 16 dagen Met Tom's Little Hide / Hwange</b>	<b>3x volw. + 1 kind &lt; 12 jaar</b>	<b>4 personen</b>	<b>5 personen</b>
Mei & juni 2023	USD 22.797	USD 24.645	USD 30.573
Juli t/m oktober 2023	USD 27.049	USD 29.500	USD 38.948
November 2023	USD 22.055	USD 23.563	USD 31.536
<p><b>Note:</b> Reissom is inclusief kinderkorting wanneer van toepassing.</p> <ul style="list-style-type: none"> <li>- Reissom is inclusief aanbieding Victoria Falls Safari Lodge inclusief 1x diner Boma Restaurant beleving, 2x diner MakuwaKuwa restaurant, 2x vulture culture lunch en gratis 13 min. durende panoramische helikoptervlucht over de watervallen.</li> <li>- Vervangende accommodaties of verlenging per locatie zijn mogelijk.</li> <li>- Vraag ons gerust om een vrijblijvende offerte op maat.</li> </ul>			
<b>Familiereis Zimbabwe &amp; Botswana – 16 dagen Met The Private Hide / Hwange</b>	<b>3 volw. + 1 kind &lt; 12 jaar</b>	<b>4 personen</b>	<b>5 personen</b>
Mei & juni 2023	USD 23.121	USD 24.868	USD 29.117
Juli t/m oktober 2023	USD 27.473	USD 29.716	USD 39.164
November 2023	USD 22.352	USD 23.763	USD 31.736
<p><b>Note:</b> Reissom is inclusief kinderkorting wanneer van toepassing.</p> <ul style="list-style-type: none"> <li>- Reissom is inclusief aanbieding Victoria Falls Safari Lodge inclusief 1x diner Boma Restaurant beleving, 2x diner MakuwaKuwa restaurant, 2x vulture culture lunch en gratis 13 min. durende panoramische helikoptervlucht over de watervallen.</li> <li>- Vervangende accommodaties of verlenging per locatie zijn mogelijk.</li> <li>- Andere reisdata? Vraag ons gerust om een vrijblijvende offerte op maat.</li> </ul>			

### **De reis is inclusief:**

- Accommodatie in semi-luxe en luxe familie accommodaties met en-suite faciliteiten
- Alle maaltijden (uitgezonderd in Victoria Falls en 1x lunch Matobo Big Cave)
- Ontbijt, lunch & diner
- Drankjes Hwange & Chobe (uitgezonderd geïmporteerde dranken))
- Airport & intercamp transfers
- Laundry service in Hwange & Chobe

- **Victoria Falls:** aanbieding inclusief ontbijt, 2x a la carte diner in MakuwaKuwa restaurant, 1x diner Boma restaurant met traditioneel zang, dans en interactive drumming, 2x Vulture Culture lunch, gratis shuttle bus naar het centrum of de watervallen, gratis WiFi, 5% korting op ter plaatse geboekte activiteiten & gratis helikopter vlucht van 13 minuten over de watervallen
- **Chobe / Elephant Camp:** ochtend en middag game drives in open 4WD met sundowner ter afsluiting, full day gamedrive met picknick lunch op aanvraag, bootsafari's , sundowner cruise, korte kanosafari (waterstand afhankelijk)
- **Hwange / Tom's Little Hide of The Private Hide:** butler service, maaltijden in privé sfeer, professionele privé gids & eigen open 4WD voertuig. Onbeperkt privé activiteiten per dag: dag en avond game drives met sundowner, of full day game drive met bushlunch, bezoek dorpje. Kids programma. Privé wandelsafari's vanaf 16 jaar.
- **Matobo / Big Cave:** ochtend en middag drives in open 4WD met sundowner als afsluiting, bezoek Cecil Rhodes Monument, rotstekeningen & panorama View of the World, natuurwandelingen over granieten platen. Rhino tracking te voet vanaf 16 jaar.
- Professionele Engels sprekende gidsen
- Park entreegelden & eco toerisme gelden voor Hwange & Chobe

**De reis is exclusief:** Internationale vluchten, visumkosten Zimbabwe ± 45 U\$ p.p. double entry (deze kunt u bij de grens verkrijgen), geen visum kosten Botswana, fooien, facultatieve excursies en persoonlijke uitgaven.

#### **Bijkomende kosten:**

Drankjes in Victoria Falls Safari Lodge en Big Cave in Matobo

Park entreegelden Matobo U\$15 p.p. per dag / U\$10 Cecil Rhodes Monument fee / Rhino walk permit U\$15 p.p.

Park entreegelden Victoria watervallen U\$50 p.p.

*Kinderen onder de 12 jaar - 50% korting op de park entreegelden*

#### **KAMER SPECIFICATIES:**

**Victoria Falls Safari Lodge:** privé chalet met twee verdiepingen, 2 of 3 kamers en-suite, lounge, min-bar, multi-media lounge, privé veranda met lounge meubilair

**Chobe Elephant Camp:** interleading familiechalet en-suite met lounge en veranda of double of twin tenten en-suite

**Hwange / Tom's Little Hide:** interleading familietent en-suite of double of twin tenten en-suite, exclusief privé gebruik van alle faciliteiten zoals de lounge, bar, restaurant, plunge pool, private dining

**Hwange / Private Hide:** interleading familietent en-suite of double of twin tenten en-suite, exclusief privé gebruik van alle faciliteiten zoals de lounge, bar, restaurant, plunge pool, private dining

**Matobo / Big Cave:** familiechalet met double bed, stapelbed en gedeelde toilet/douche of een double & triple chalet



## Victoria Falls - Victoria Falls Safari Lodge & Suites



De luxe **Victoria Falls Safari Lodge** met 72 kamers grenst aan het Zambezi National Park en is op ongeveer 3 kilometer van het centrum van Victoria Falls gelegen. Gasten kunnen gratis gebruik maken van een shuttle bus welke om het uur vertrekt naar het centrum, de watervallen en de 'Booma Bar'. De luxe Suites van de Victoria Falls Safari Lodge zijn iets verder weg gelegen van het hoofdgebouw en ideaal voor reizigers in een kleine groep of voor families met kinderen. Tijdens uw verblijf in de Suites mag u gebruik maken van alle faciliteiten van de Victoria Falls Safari Lodge

De lodge beschikt over een Buffalo Bar en een MaKuwa-Kuwa Restaurant beide met een panoramisch uitzicht over het national park en een lager gelegen waterpoel waar regelmatig olifanten te zien zijn. Overige faciliteiten zijn een tv-lounge, een curiosa shop, een bibliotheek en een grote veranda met een zwembad vanwaar u tevens van een mooi panoramisch geniet.

In de nabijheid van de lodge bevindt zich een tweede restaurant genaamd de 'Booma Bar'. Een traditioneel Zimbabwaans restaurant waar u kennis kunt maken met traditionele zang en dans terwijl u voor één vast bedrag onbeperkt kunt genieten van een open buffet met nationale specialiteiten zoals struisvogel, kudu, everzwijn, krokodil en mopane wormen.

### Vulture Culture Lunch

Uniek van de Victoria Falls Safari Lodge is de 'Vulture Culture Lunch'. Elke dag vanaf 12:45 worden de overgebleven karkassen van de vorige avond van de 'Booma Bar' verstrooid over het terrein van het Zambezi NP, aan de achterzijde van de lodge bij de Buffalo Bar hetgeen een groot aantal gieren aantrekt. Rond 13:00 zijn er soms wel meer dan honderd gieren te zien en het biedt het tevens geweldige fotografische mogelijkheden. De attractie is voor iedereen, vanaf het balkon, gratis toegankelijk. Gasten die in de lodge verblijven of een lunch genieten in de Buffalo Bar zijn bevoorrecht om omstreeks 12:45 met de gids mee naar beneden te gaan naar de voedselplaats en vanaf enkele meters afstand de gieren te aanschouwen.



### Luxe Suites voor families en kleine groepen

De luxe suites beschikken over 2 of 3 slaapkamers verdeeld over twee verdiepingen. Elke slaapkamer is voorzien van een eigen toilet/badkamer, airconditioning en een plafondventilator. De kamer op de bovenverdieping beschikt over een veranda met een zitje welke uitziet op de bush.

Op de begane grond bevindt zich een ruime lounge uitgerust met een TV, een ipod docking station, een veiligheidskluis, telefoon, thee & koffie faciliteiten, een mini bar en grote glazen schuifdeuren welke uitkomen op een privé terras voorzien van parasols, tafels en stoelen.

***Uw verblijf in de suite is inclusief Super Deal voor 3 nachten: ontbijt, 2x vulture culture lunch, 2x diner MaKuwa-Kuwa restaurant table d'hôte, 1 diner Booma restaurant, gratis 13 min. durende panoramische helikoptervlucht over de watervallen, gratis Wifi, gratis shuttle bus 1x per uur naar VF centrum en de watervallen, 5% korting ter plaatse geboekte activiteiten. (Exclusief overige maaltijden, drankjes optionele activiteiten)***

***Exclusief: drankjes en optionele activiteiten***



## Chobe / West – Chobe Elephant Camp



Hoog op een rotsachtige heuvelrug bevindt zich het **Chobe Elephant Camp** met een adembenemend uitzicht over de lager gelegen uitgestrekte vlakte welke seizoensgebonden overstroomt. Het kamp is gesitueerd nabij Ngoma entree in het noordwesten, een veel minder bezochte regio dan via de Sedudu entree in het noordoosten, nabij Kasane waar de meeste toeristen binnenkomen.

Naast game drives overdag in het national park, kunt u ook een avond game drive ondernemen in het Chobe Forest Reserve nét buiten het park. Een wandeling door een nabijgelegen dorpje geeft u de gelegenheid om ook het lokale leven te leren kennen. En wie minimaal twee nachten verblijft kan ook deelnemen aan een Chobe River cruise.



Er zijn 12 chalets verspreid over de heuvelrug., waaronder twee interleading familiechalets. Ze beschikken elk over ruime slaapvertrekken, een nachtkastje, een muskietennet, opbergruimte, een plafondventilator en een en-suite



toilet/douche en tevens een buitendouche en enkele toiletartikelen. De voorzijde van de chalet heeft met gas beklede deuren welke leiden naar een veranda met een zijte dat prachtig uitziet over de bush en de lager gelegen vlakke.

Dit eco vriendelijke kampement heeft een eigen stijl met een moderne Afrikaanse twist. De centrale lodge is 'open fronted' en ingericht met een kleine curiosa shop, een bar, enkele knusse zithoeken en een dinerruimte om bij slecht of winderig weer binnen te kunnen dineren. Maar meestal kunt u genieten van sfeervol verlichtte diners in de openlucht bij de kampvuurplaats.

Dineren doet u gezamenlijk aan tafel, echter indien u liever meer privacy wenst dan is dit ook mogelijk. Voor de centrale lodge bevindt zich een kort wandelpad dat leidt naar een iets lager gelegen houten veranda met een plunge pool en enkele ligbedden vanwaar u de vlakte goed kunt overzien

***Uw verblijf is inclusief maaltijden & snacks, drankjes (uitgezonderd geïmporteerde dranken), laundry service, dag en avond game drives in open 4WD met sundowner ter afsuiting, full day game drive met picknick lunch op aanvraag, bootsafari's, sundowner cruises, korte kanosafari (waterstand afhankelijk), professionele Engels sprekende gids en park entreegelden.***

#### **OPTIE 1: Hwange / zuidoost – The Private Hide inclusief privé gids & privé voertuig**



**The Private Hide** vormt een direct onderdeel van The Hide Safari Camp. The Private Hide is ideaal voor een familie of een klein reisgezelschap die op zoek zijn naar een intieme privé accommodatie voor exclusief gebruik.

De privé accommodatie biedt 4 tenten en ruimte aan maximaal 8 personen. Naast de tenten bevindt zich een open fronted privé boma met een comfortabele lounge en een dinertafel welke rondom uitzien over de grasvlakte. Tijdens uw verblijf wordt u op uw wenken bediend door de staff en een privé butler. Elke ochtend kunt u vers gezette koffie of thee bij uw tent verwachten en genieten van culinaire maaltijden geserveerd in uw eigen boma. Op het terras bevindt zich een plunge pool waar u overdag in kunt afkoelen en ligbedden en parasols om te luieren in de schaduw.

De klassieke safari tenten zijn voorzien van twin bedden of een kingsize bed. Elke luxe tent beschikt over ramen en deuren van muskietengaas en is sfeervol gemeubileerd en voorzien van een veiligheidsklusje, een plafondventilator en een en-suite toilet/badruimte voorzien van een binnen en buiten douche, föhn en enkele toilet artikelen. De meest afgezonderde tenten zijn interleading en kunnen worden gereserveerd als familieverblijf.

Tijdens uw verblijf heeft u een professionele privé gids en een privé open 4WD voertuig tot uw beschikking waarmee u de hele dag tot in de avond onbeperkt op safari kunt gaan of een wandelsafari kunt ondernemen. De privé gids is uitermate goed getraind en weet het wild zeer goed te spotten, hij zal u interessant vertellen over de dieren en vogels in het park.

U kunt de safari's geheel flexibel indelen en ook met gemak een hele dag op safari kunt gaan waarbij u ter aller tijden onderweg kunt uitstappen voor een wandelsafari. Tijdens een full day game drive wordt er een picknick lunch meegenomen voor onderweg. Ook is er mogelijkheid tot een after dinner avond game drive waarbij er een grote spotlight en vaak een tracker meegaat.

***Uw verblijf is inclusief: maaltijden & snacks, drankjes (uitgezonderd geïmporteerde dranken), laundry service, butler service, private dining, professionele privé gids & eigen open 4WD voertuig, onbeperkt privé dag en avond game drives en full day game drives met bush lunch, sundowners, bezoek nabijgelegen dorpje, wandelsafari's vanaf 16 jaar. Aangepast bushwalk voor kinderen mogelijk, professionele Engels sprekende privé gids en park entreegelden.***

## **OPTIE 2: Tom's Little Hide met privé gids & eigen voertuig - Hwange / zuidoost**

Familie huis met 3 slaapvertrekken







**Tom's Little Hide** is het **privé familiehuis** van de The Hide Safari Camp. Het is een exclusieve accommodatie voor families met kinderen of een vriendengroep die op zoek zijn naar een gezamenlijk verblijf en een safari in privé sfeer. Tom's Little Hide biedt ruimte aan 6 volwassenen en max. 4 kinderen en beschikt over 3 luxe kamers en-suite.

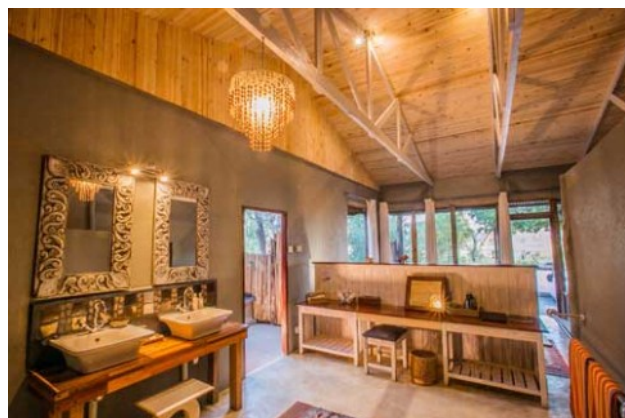
Er is een ruime woonkamer met een dinertafel om te genieten van een maaltijd in privé sfeer. Tijdens uw verblijf staat er een butler tot uw beschikking om u op uw wenken te bedienen. Aan de voorzijde is een privé veranda en een comfortabele overdekte buiten lounge met een vrij zicht op een nabijgelegen waterpoel waar zo nu en wild op af komt.

Een plunge pool biedt de nodige verkoeling tijdens de warme uren. Uw butler komt u graag een lekker koel drankje serveren, terwijl u al luierend op uw ligbed in de schaduw van een parasol, over de vlakte heen kunt turen.

Elke avond wordt het kampvuur aangestoken en wordt u verwend met een aperitief. De maaltijden kunnen worden geserveerd in de woonkamer of aan tafel op de buiten veranda.

### **Eigen safari voertuig met een privé gids**

U kunt maar liefst tot 4 activiteiten per dag ondernemen met keuze uit dag en avond game drives in open 4WD of wandelsafari's in het national park. U heeft tijdens u verblijf beschikking tot een eigen safari voertuig met een privé gids. De privé gids is uitermate goed getraind en weet het wild zeer goed te spotten, hij zal u interessant vertellen over de dieren en vogels in het park. De safari's zijn geheel privé, dat betekent dat u de safari's flexibel kunt indelen en ook met gemak een hele dag op safari kunt gaan. Er wordt dan onderweg speciaal voor u een bush lunch verzorgd. Let op, de wandelsafari's zijn vanaf 16 jaar.



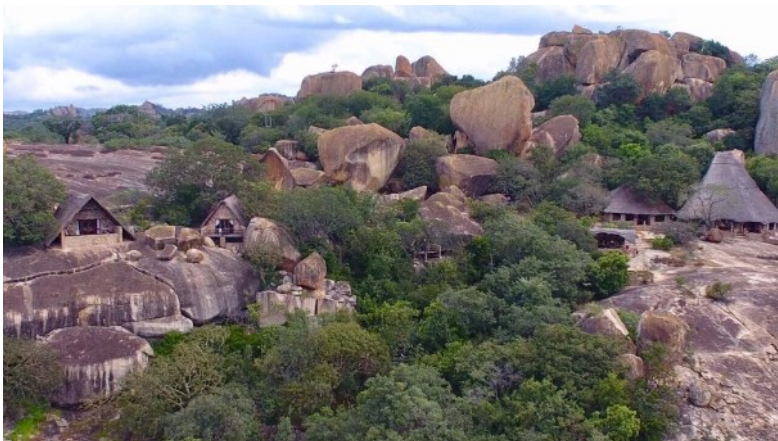
### Faciliteiten

De familie accommodatie bestaat uit twee slaapkamers ingericht met teak houten meubels, een ventilator, veiligheidskluisje en een en-suite toilet/badkamer. In elk van de twee kamers kan eventueel een kinderbedje worden bijgeplaatst. Deze twee slaapkamers komen uit in een gezamenlijke open-fronted woonkamer.

De derde slaapkamer bevindt in een aparte losstaande tented chalet. Deze tented chalet is snel en gemakkelijk te bereiken via de buiten veranda en beschikt over een interleading tweepersoonskamer en en-suite openlucht toilet/douche.

***Uw verblijf is inclusief: maaltijden & snacks, drankjes (uitgezonderd geïmporteerde dranken), laundry service, butler service, private dining, professionele privé gids & eigen open 4WD voertuig, onbeperkt privé dag en avond game drives en full day game drives met bush lunch, sundowners, bezoek nabijgelegen dorpje, wandelsafari's vanaf 16 jaar. Aangepast bushwalk voor kinderen mogelijk, professionele Engels sprekende privé gids en park entreegelden.***

### Big Cave Camp – Matobo Hills



**Big Cave Camp** is gesitueerd nét buiten het Matopos National Park, op ongeveer 46 kilometer van Bulawayo. Het kamp is gelegen op een enorme granieten heuvel en geheel opgetrokken uit natuurlijke materialen. Geïnspireerd door het haar rotsachtige omgeving.

Big Cave Camp bestaat uit slechts 7 ruime chalets waaronder een familie chalet. Elk chalet beschikt over een en-suite toilet/badkamer en een balkon dat uitziet over het landschap.



De lounge, de bar en de dinerruimte zijn gebouwd om enorme rotsblokken waardoor het gevoel gecreëerd wordt alsof u in een grot verblijft maar dan met moderne faciliteiten.



Tussen de safari's door kunt u gebruik maken van het zwembad en de ligbedden of u kunt een kijkje nemen in de bibliotheek waar u een aantal boeken kunt vinden waarin de geschiedenis van dit bijzondere en spirituele gebied wordt beschreven.

Omdat Big Cave Camp net buiten het national park ligt, kunnen de game drives zowel op het eigen privé terrein als in het Matobo National Park worden ondernomen. Avond game drives worden wel op het eigen terrein ondernomen, want deze zijn verboden in het national park.

***Uw verblijf is inclusief:*** ontbijt, lunch & diner, ochtend en namiddag game drives in open 4WD met bezoek Cecil Rhodes Monument & Panorama View of the World, bezoek rotstekeningen, Rhino Tracking te voet vanaf 16 jaar. professionele Engels sprekende gids. (Exclusief: drankjes en park entreegelden)

***Exclusief:*** drankjes en park entreegelden

## Familie & kinderen op safari:

### Familie faciliteiten

Als familie kunt u gebruik maken van een familiekamer met ruimte voor één of soms twee extra bedden of een familie chalet met twee slaapvertrekken. De accommodaties zijn voorzien van een zwembad of een plunge pool. Indien gewenst kunt u in privé sfeer dineren op uw eigen veranda bij uw chalet.

### Toezicht & wild in het kamp

Te allen tijde dienen kinderen onder toezicht te staan van de ouders of een verantwoordelijke. Al het wild heeft vrij toegang tot de kampementen en er zijn geen omheiningen. Het is niet ongewoon dat wild als olifant, nijlpaard of buffel door het kamp heen kan struinen. Soms zijn de kampementen direct gelegen aan een rivier. Nijlpaarden komen 's nachts graag aan land om te grazen en ook wemelen de rivieren van de krokodillen, houdt hiermee rekening en laat uw kind nooit zonder toezicht.

### Optioneel Privé Safaris



Optioneel kunt u Matobo of Chobe tegen een meerprijs kiezen om per dag een privé safari voertuig te huren, zonder andere gasten. U bent dan geheel flexibel en kunt dan zelfs een hele dag op game drive en dieper het park in gaan, Onderweg wordt u getraceerd op een bush picknick op een mooie locatie. De dag wordt afgesloten met een privé sundowner ook op een mooie locatie. Met een privé safari heeft u tussen de safari's door de gelegenheid om een nabijgelegen project of dorpje te bezoeken. U hoeft immers geen rekening met andere gasten te houden.

### Aangepaste wandelsafari's voor kids - Private Hide & Tom's Little Hide



(alleen mogelijk wanneer u een privé safari voertuig met privé gids huurt)  
Veel gidsen zijn zelf vader en hebben er plezier in om de kinderen mee op pad te nemen en het leuk voor ze te maken. Ze nemen ze mee op een aangepaste wandelsafari over open terrein en in nabijheid van het safari voertuig, waarbij er op afstand aandacht wordt geschonken aan kleiner wild en de "Little Five" en overige elementen uit de natuur; pootafdrukken identificeren, olifanten poep/keutels/mierenhopen of dierenbotten bestuderen. **Echte wandelsafari's worden in principe toegestaan vanaf 16 jaar** (14-15 jaar op aanvraag).

### Private Hide & Tom's Little Hide - Kids activiteiten in kamp & oppas service



De gids en de staff zijn extra getraind om de kinderen ook in het kamp te kunnen vermaken of als oppas te fungeren indien de ouders een safari wensen te ondernemen zonder kinderen. Activiteiten in het kamp kunnen bijvoorbeeld bestaan uit; koekjes of pizza bakken, het knutselen van een masker of sierraad, een kleurboek met wilde dieren en potloden, sterren kijken met de gids of een aangepaste wandelsafari rond het kamp. Daarnaast beschikken alle geselecteerde kampen in Hwange over een "hide" waar de kinderen op zeer dichte afstand in veiligheid olifanten en ander wild kunnen aanschouwen.

dit werkt eveneens kennis te nemen over de gecompliceerde waterproblematiek in het Hwange NP.

### Private Hide & Tom's Little Hide - bezoek projecten



The Private Hide en Tom's Little Hide steunen vele projecten, een greep uit de projecten zijn het bevorderen van onderwijs, conservatieprogramma's, agricultuur, etc. Indien geïnteresseerd heeft u de mogelijkheid om tijdens het verblijf een dergelijk project te bezoeken.